

LaserLab 30cm - 12"

High Digital Flexibility and Quality for an Integrated Professional Lab
Alta Qualità Digitale e Flessibilità in un Sistema Professionale Integrato

High Quality and a Professional Result

High speed professional scanner

Speed:

Up to 40 square meters per hour of processed paper

Full colour management

Resolution: 305/254dpi
On request up to 1016dpi

Wide range of supported input file formats

Ready for network printing (from file) with 1Gbit network adapter

Available in four versions:
- With or without scanner
- 150m/h or 100m/h paper processor

Complete with Scanner
Completo con Scanner



Processor Only
Solo Stampante



Alta Qualità ed un Risultato Professionale

Scanner professionale ad alta velocità

Velocità:

Fino a 40 metri quadri/ora di carta stampata

Gestione colore completa

Ampia gamma di formati grafici supportati in ingresso

Predisposta per la stampa in rete (da file) con connessione 1Gbit

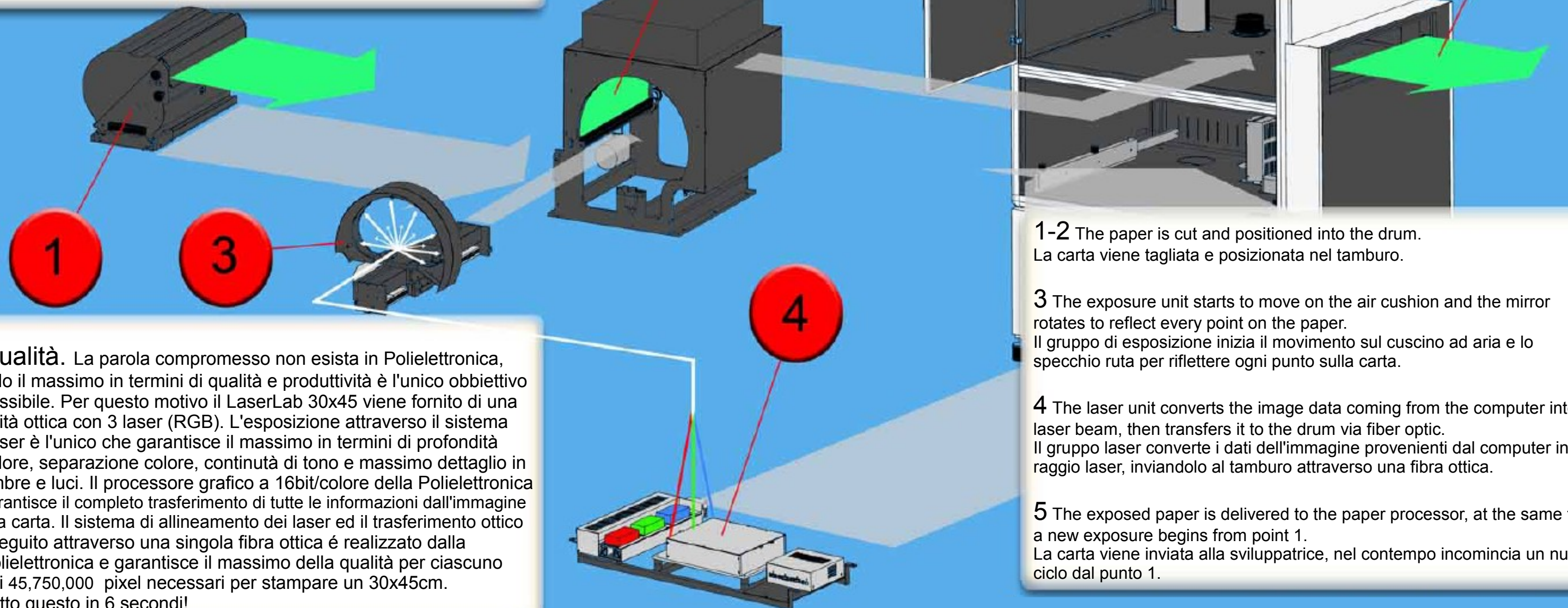
Disponibile in quattro versioni:
- Con o senza scanner
- Con sviluppatrice da 150m/h o 100m/h

Laser Technology equals Top Quality Tecnologia Laser uguale Massima Qualità

The **LaserLab 30-12"** has been created to guarantee maximum professional quality. The consolidated experience of LaserLab 50 and LaserLab 76 is a reliable presentation for this digital integrated lab, with a maximum output of 305x500mm, 100 or 150m/h paper processors, and optional scanner.

Il **LaserLab 30** è stato sviluppato per garantire la massima qualità professionale. La consolidata esperienza del LaserLab 50 e LaserLab 76 è un'ottima presentazione per questo laboratorio integrato digitale, in grado di stampare sino ad un formato massimo di 305x500mm, con stampante 100 o 150 metri/ora e scanner opzionale.

Quality. The word compromise does not exist at Polielettronica, the maximum in terms of quality and productivity are the only possible targets. Just for this the LaserLab is equipped with a solid state RGB laser unit, it is the only exposure system which allows the maximum in terms of colour depth, colour separation, tone continuity and maximum details in the Highlights and Shadows. The Polielettronica 16bit/colour graphic processor guarantees the complete transfer of information from image to paper. The Laser alignment system and the optical transfer, through a single fiber optic developed at Polielettronica, guarantees the maximum quality of each of the 45,750,000 pixels needed to expose a 30x45cm. All this in 6 seconds!



Qualità. La parola compromesso non esiste in Polielettronica, solo il massimo in termini di qualità e produttività è l'unico obiettivo possibile. Per questo motivo il LaserLab 30x45 viene fornito di una unità ottica con 3 laser (RGB). L'esposizione attraverso il sistema Laser è l'unico che garantisce il massimo in termini di profondità colore, separazione colore, continuità di tono e massimo dettaglio in ombre e luci. Il processore grafico a 16bit/colore della Polielettronica garantisce il completo trasferimento di tutte le informazioni dall'immagine alla carta. Il sistema di allineamento dei laser ed il trasferimento ottico eseguito attraverso una singola fibra ottica è realizzato dalla Polielettronica e garantisce il massimo della qualità per ciascuno dei 45,750,000 pixel necessari per stampare un 30x45cm. Tutto questo in 6 secondi!

1-2 The paper is cut and positioned into the drum.
La carta viene tagliata e posizionata nel tamburo.

3 The exposure unit starts to move on the air cushion and the mirror rotates to reflect every point on the paper.
Il gruppo di esposizione inizia il movimento sul cuscino ad aria e lo specchio ruota per riflettere ogni punto sulla carta.

4 The laser unit converts the image data coming from the computer into a laser beam, then transfers it to the drum via fiber optic.
Il gruppo laser converte i dati dell'immagine provenienti dal computer in un raggio laser, inviandolo al tamburo attraverso una fibra ottica.

5 The exposed paper is delivered to the paper processor, at the same time a new exposure begins from point 1.
La carta viene inviata alla sviluppatrice, nel contempo incomincia un nuovo ciclo dal punto 1.

More than a simple scanner Più di un semplice scanner

Quality. The Polielettronica Digital Imager is a tool designed for a professional and high quality result. Thanks to the variable light acquisition system, the image is always acquired inside the range of the sensor, preserving maximum colour detail in both shadows and highlights. The Rodenstock APO-Rodagon D 2X 75mm lens guarantees the transmission of every film detail to the 8 megapixel sensor; all this is mounted on a variable enlargement system, as to guarantee maximum information acquisition regardless of film size. The system comes with a powerful computer that allows very quick acquisition times and real-time image correction.

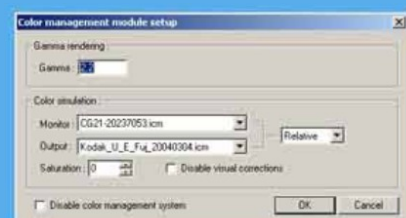
Qualità. Il Digital Imager della Polielettronica è uno strumento concepito per fornire un risultato professionale e di alta qualità. Grazie al sistema di acquisizione a luce variabile, l'immagine viene sempre digitalizzata nella corretta dinamica del sensore, conservando il massimo del dettaglio cromatico nelle zone d'ombra o alte luci. L'ottica di ripresa Rodenstock APO-Rodagon D 2X 75mm garantisce la trasmissione di ogni dettaglio del film al sensore da 8 megapixel; il tutto montato su un sistema ad ingrandimento variabile in modo da garantire il massimo dell'informazione qualunque sia la dimensione del film da acquisire. Il sistema viene completato da un potente computer che consente la digitalizzazione in tempi rapidi e la correzione delle immagini in tempo reale.

Profiles and Colour Management

The Polielettronica Digital Imager has a complete colour management module. The VideoAnalyser v2 software can convert an embedded profile to an output profile, or simply ignore either. If necessary, it's possible to assign a default profile for images coming from devices without colour management, while images with a profile embedded will be treated normally. The preview system uses both monitor and paper profile, and is always active. All options can be programmed to be repeated on every image processed.

Profili e Gestione Colore

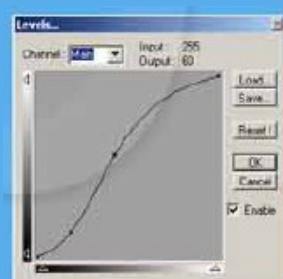
Il Digital Imager della Polielettronica dispone di un modulo di gestione colore completo. Il software VideoAnalyser v2 è in grado di convertire il profilo assegnato in profilo di uscita, o di ignorare entrambi. Se necessario, è possibile assegnare un profilo predefinito alle immagini provenienti da sistema privi di gestione colore, mentre le immagini con profilo assegnato continueranno ad essere trattate normalmente. Il sistema di anteprima utilizza sia il profilo del monitor che quello della carta, ed è sempre attivo. Tutte le opzioni sono programmabili per poter essere ripetute su tutte le immagini processate.



Colour management module
Modulo di gestione del colore



Colour replacement and correction
Sostituzione e correzione colore



Levels Tool
Strumento Curve



Red Eye compensation tool
Strumento compensazione occhi rossi



Selective Colour Correction tool
Strumento Correzione Colore Selettiva

Included Tools Strumenti Inclusi

All are usable in real time, on first acquisition
Tutti applicabile in tempo reale, alla prima acquisizione

Red Eye Compensation: a quick tool to replace red pupils, just select the area containing the eye to be corrected.

Occhi rossi: uno strumento rapido per sostituire le pupille rosse, basta selezionare l'area contenente l'occhio da correggere.

Cropping: quickly defines the print area and allows the selection of a part of the image.

Inquadratura: definisce rapidamente l'area di stampa e permette la selezione di una parte dell'immagine.

Dust and Scratches Autoremover: the Clean Image Mode automatically removes dust and scratches while saving the image file.

Auto-Rimozione Polvere e Graffi: la Modalità Pulisci Immagine (Clean Image Mode) rimuove automaticamente polvere e graffi durante il salvataggio del file.

Black and White with up to 10 customizable Sepia levels: with a single click it's possible to switch to black and white mode, with or without sepia tone.

Bianco e Nero con 10 livelli di Seppia personalizzabili: con un clic si passa in modalità Bianco e Nero con o senza tono seppia.

Selective Colour Correction: for a complete and professional control of image tonalities.

Correzione Colore Selettiva: per un controllo completo e professionale dei toni dell'immagine.

Sharp/Unsharp Mask: enhances image definition based on the grain and detail level of the original image.

Maschera di Contrasto: esalta la definizione dell'immagine basandosi sulla grana e sul livello di dettaglio dell'immagine originale.

Colour Saturation, Depth, Hue, Contrast and Grain Filter: all easily customizable controls.

Saturazione Colore, Profondità, Hue, Contrasto e Filtro Grana: tutti controlli facilmente personalizzabili.

Reference Images: up to 10 images can be stored to use as a reference for the subsequent corrections, for a more homogeneous production.

Immagini Campione: si possono memorizzare fino a 10 immagini da utilizzare come riferimento per le correzioni successive, si ottiene così una produzione più omogenea.

Colour Memory and Grey Pointer: it's possible to grab a sample color and use it to correct the next image. Selecting an area with the same colour tone, the rest of the image is balanced accordingly.

Memoria Colore e Normalizzatore del Grigio: è possibile prendere un campione di colore e usarlo per correggere l'immagine successiva. Selezionando l'area con la stessa tonalità, il resto dell'immagine viene bilanciato di conseguenza.



Three simple buttons toggle between negative processing, diapositive processing, and image correction.
Tre semplici pulsanti commutano fra la lavorazione da negativo, lavorazione da diapositiva, e correzione immagine.



Cropping
Inquadratura



Black and White
Bianco e Nero



Sepia
Seppia

Ready in One Step!
Pronto in Una Mossa!

Software

The VideoAnalyser v2 software for the Digital Imager management is designed by Polielettronica, in order to guarantee fast tech support and constant development. The user interface is simple and intuitive, and with a few, simple operations it's possible to scan, correct and save an image. An operator can be ready to provide a high quality production in a short time.

Programma

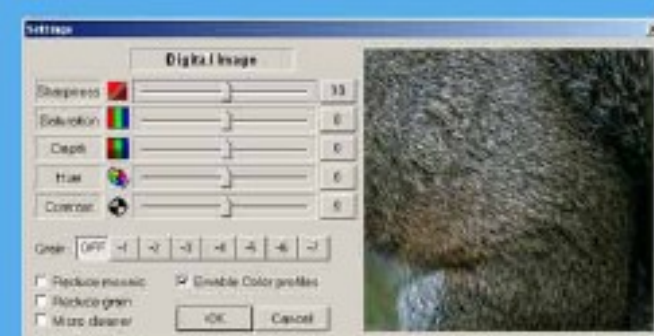
Il software VideoAnalyser v2 per la gestione del Digital Imager è realizzato dalla Polielettronica, per garantire un'assistenza immediata ed uno sviluppo costante. L'interfaccia utente è semplice ed intuitiva, e con poche e semplici operazioni è possibile acquisire, correggere e salvare un'immagine. Un operatore può essere pronto per fornire una produzione di elevata qualità in breve tempo.

Video Analyser

The scanner is an acquisition system that integrates a powerful video analyser. This system guarantees image correction professionally and in real time, thanks to Polielettronica's technological experience. The joystick is the most appropriate tool for image correction, in accuracy, functions and ease of handling. With one button, the joystick is toggled between the standard density and colour correction to the contrast or gamma functions. All with a colour preview in real time, with no delays from the correction!

Analizzatore Video

Lo scanner è un sistema di acquisizione che integra un potente analizzatore video. Questo sistema garantisce la correzione di immagini in modo professionale ed in tempo reale, grazie all'esperienza della tecnologia Polielettronica. Il joystick è lo strumento più appropriato per la correzione delle immagini per precisione, funzionalità e maneggevolezza. Selezionando un pulsante il joystick viene commutato dalla correzione standard di densità e colore alla funzione di contrasto o gamma. Il tutto con un'anteprima colore calcolata costantemente e in tempo reale, senza ritardi dalla correzione!



Custom settings window
Finestra impostazioni personalizzate

Image File Correction

The Video Analyser system can correct images from any digital device, like cameras or other scanners, in the same way as with internally acquired files. This is included in the basic packages. The system respects the embedded profile, if present, and converts it to the output profile if necessary. If it's not present, a default profile can be assigned. Input formats supported: JPEG, TIFF, TIFF(CMYK), PSD, PDF, Macintosh PICT, PNG, PPM, JPEG2000, PhotoCD and many more..

Correzione File Immagine

Il sistema Video Analyser è in grado di correggere immagini provenienti da qualsiasi dispositivo digitale, come fotocamere o altri scanner, nello stesso modo con il quale opera con le acquisizioni interne. Il tutto è già incluso nel pacchetto base. Il sistema rispetta il profilo assegnato, se presente, convertendolo al profilo di uscita se necessario. Se non presente, il profilo di default viene assegnato all'immagine.

Formati grafici supportati in ingresso: JPEG, TIFF, TIFF(CMYK), PSD, PDF, Macintosh PICT, PNG, PPM, JPEG2000, PhotoCD e molti altri.

Technical Data

Input: negative or diapositive photographic films

CCD Sensor: 8 Megapixels - 12bit range

Output File Sizes: 24Mb/6Mb (instantaneous switching between the two), 96Mb (optional)

Lens: Rodenstock APO-Rodagon D 2X 75mm F1:4.5

Times: 4,5 seconds for acquisition at 24Mb, 2,5 seconds for 6Mb, and 15 seconds for optional 96Mb. These times include all operations from scanning start to having an image displayed and ready to be saved, and are for all film sizes supported..

Film Sizes: from 110 to 6x9 (120).

Output File Formats: TIFF, JPEG, JPEG2000, BMP.

Colour Management: full for input, output and monitor

Light Source: high-power LED

Film Masks Included: 135, 4x6, 4,5x6, 6x6, 6x7, 6x9

Dati Tecnici

Ingresso: film negativi o diapositive.

Sensore: 8 Megapixel - range 12 bit.

Dimensioni File in Uscita: 24Mb/6Mb (cambio fra i due istantaneo), 96Mb (opzionale)

Tempi: 4,5 second per acquisizione a 24Mb, 2,5 secondi per 6Mb, e 15 secondi per i 96Mb opzionali. Questi tempi includono tutte le operazioni da inizio scansione fino all'immagine su schermo pronta per il salvataggio, e si riferiscono a tutti i formati di pellicola supportati.

Formati film: da 110 a 6x9 (120)

Formati di Uscita: TIFF, JPEG, JPEG2000, BMP.

Gestione Colore: completa per ingresso, uscita e monitor

Illuminazione: LED ad alta luminosità

Maschere Film Include: 135, 4x6, 4,5x6, 6x6, 6x7, 6x9



Dedicated keyboard with multifunction joystick
Tastiera dedicata con joystick multifunzioni

Automatic Film Feed Units / Maschere trasporto automatico



Increase productivity by speeding up otherwise manual operations. Available in 135, 4x6, 6x6 and 6x7

Aumentano la produttività velocizzando operazioni altrimenti manuali. Disponibili in 135, 4x6, 6x6 e 6x7

Manual and Autofocus 135 Slide Film Carriers / Maschere Manuali ed Autofocus per Diapositive 135



Allow printing of slides without removing the frame. The Autofocus model compensates focus relative to the real position at the center of the film.

Consentono la stampa di diapositive con il telaio montato. Il modello Autofocus compensa il fuoco rispetto alla posizione reale del centro del fotogramma.

A Flexible Software for a Complete Machine Un Software Flessibile per una Macchina Completa



Greeting cards, calendars, single and multiple image packages and many other settings and layouts can be created and generated automatically in Autoprint mode.

Fotobiglietti, calendari, foto scolari, impaginazione per album e emolte altre combinazioni possono essere create e ripetute automaticamente in modalità Autoprint



Packages? You can!

The software (included) contains a powerful tool for the generation of packages. Once generated, a package can be applied to the autoprint. Thus, printing a package requires the same effort as a single image. Clanders, Greeting Cards and Frames: the same package tool is able to create calendars, greeting cards and framed photos. It also includes the ability to insert customized text and logos on every image processed. Its extreme flexibility allows the generation of any kind of job necessary to satisfy your customers.

Calendari, fotobiglietti? Si può!

Il software (incluso) contiene un potente strumento per la generazione di composizioni chiamate package, utili anche per creare pagine per album. Dopo aver impostato un package, questo può anche essere applicato ad una cartella di stampa automatica; a questo punto la stampa di un calendario richiede lo stesso sforzo di una stampa singola. Cornici, fotobiglietti e calendari: lo stesso strumento consente la generazione di svariati prodotti per soddisfare le esigenze dei Vostri clienti, incluso l'inserimento di testo e loghi personalizzati.



Index Prints

Profiles and Colour Management:

The Polielettronica LaserLab has a complete colour management module. The LaserLab can convert the assigned profile to the output profile of the printer, or ignore both. If necessary, it's possible to assign a default profile to images incoming from system without colour management, while images with colour profile will be treated normally. The preview system, calculated from the monitor and paper profiles, is always active. All options are easily programmable as to be repeated on every processed image.

Profili e Gestione Colore:

Il LaserLab della Polielettronica dispone di un modulo di gestione del colore completo. Il LaserLab è in grado di convertire il profilo assegnato nel profilo di uscita della stampante, o di ignorare completamente il tutto. Se necessario si può assegnare un profilo predefinito alle immagini provenienti da sistemi privi di gestione colore, le immagini con profilo assegnato continueranno ad essere trattate regolarmente. Il sistema di anteprima, calcolata in base al profilo del monitor e a quello della carta, resta sempre attivo. Tutte le opzioni sono programmabili facilmente per essere ripetute su tutte le immagini processate.

Software: The easy and friendly interface of ImageLab allows a quick setup of the LaserLab, both during installation and in daily use. A novice operator can be introduced easily to the use of this equipment, while an expert LaserLab user needs no further information. Automatic Calibration: LaserLab is calibrated automatically thanks to the software and densitometer (both included). A new type of paper never set up before can be automatically calibrated without manual corrections.

Software: L'interfaccia semplice ed amichevole di ImageLab consente una rapida impostazione del LaserLab, sia durante l'installazione che nelle operazioni giornaliere. Un operatore poco esperto può essere facilmente introdotto all'uso di questa attrezzatura, un operatore esperto che abbia già lavorato su di un LaserLab non ha bisogno di nessuna informazione aggiuntiva. Taratura Automatica: Il LaserLab viene calibrato in modo automatico grazie allo strumento software ed al densitometro (entrambi inclusi). Un nuovo tipo di carta sconosciuta può essere calibrata automaticamente senza correzioni manuali.

Index Print: The Polielettronica ImageLab software automatically generates indexes on all orders. Thumbnail size, logo, image name and order can be customized.

Stampa Indice: Il software ImageLab della polielettronica genera automaticamente la stampa indice di tutti gli ordini. Dimensioni delle icone, logo, nome dell'ordine e dell'immagine sono personalizzabili.

Multi-Format Printing - Order Manager

Printing orders in various formats can be considered a great difficulty for the organization of a laboratory; ImageLab v5 can also solve this problem. Thanks to the "Order Manager" plugin it's possible to create print queue with orders in different formats, set their priorities, send and cut automatically with the HSCutting Station and deliver to the customer at the end. It's incredibly easy to do, just select the images, the printing format and sent. There is NO manual operation needed to send the various formats in a single order and with minimum waste, all is executed correctly and in the shortest time possible by ImageLab v5. Come visit us for a clear and simple demonstration. For advanced systems, ImageLab v5 receives orders through XML protocol. <http://www.polielettronica.com>

The Order Manager license will be activated together with an HSCutting Station product. For paper widths 50 and 76cm. Not available for LaserLab 30 (12").

ImageLab v5 is the management software for all LaserLab printers (30,50,76,127 and 76 Compact) and High Res LaserLab (up to 1016dpi) created by Polielettronica. ImageLab controls the mechanical section, verifies the laser calibration and executes all the resampling, interpolation and adaptation procedures necessary to bring the image to the desired format.

Colour Management: ImageLab v5 has a complete colour management system, the images with assigned profile are converted in the workspace depending on the surface type in use. If the images being processed have no profile assigned, a default input profile can be used.

Calibration: paper calibration is automated, ImageLab does not need data from the manufacturer to find the optimal setup.

Graphic Formats: ImageLab v5 can handle an impressive amount of graphical format types; besides common JPEG, TIFF and BMP, it can handle PSD, PDF, TIFF (CMYK), IFF (LZW) Macintosh PICT, PNG, PPM, PostScript, JPEG2000 and PhotoCD.

Printing Formats: with ImageLab v5 sizes can be fully customized, the dimensions can be adjusted up to a 1/10th of a millimeter. Every format has individual characteristics such as: border, contrast mask, resizing algorithm or quality level, greyscale and/or sepia conversion, and automatic colour saturation correction. There is also a more advanced format type called package that allows, once set up, to automatically compose and print calendars, photocards and other compositions.

Print Queues or Print Spooler: ImageLab allows the preparation of orders and printing remotely and at a chosen time, or the sending of new tasks when others are already in the printing phase. Print queues can be created for each format, the HSCutter cutting station can be set, and everything can be managed from another computer. *(ImageLab creates layouts that only the HSCutting Station can cut.)*

ImageLab v5 x64

ImageLab v5 è il software di gestione per tutte le stampanti LaserLab (30,50,76,127 e 76 Compact) e le High Res LaserLab (fino a 1016dpi) prodotte della Polielettronica. ImageLab controlla la sezione meccanica, verifica la taratura dei laser ed esegue tutte le operazioni di ricampionamento, interpolazione e adattamento necessarie per portare l'immagine al formato desiderato.

Gestione del Colore: ImageLab v5 dispone di un sistema di gestione colore completo, le immagini con profilo assegnato vengono convertite nello spazio di lavoro in modo dipendente dal tipo di superficie in uso. Se le immagini in lavorazione non hanno profilo assegnato è possibile selezionare un profilo di default da usare in ingresso.

Taratura: la taratura della carta avviene in modo automatico, ImageLab non ha bisogno di dati forniti dal produttore per trovare il punto di lavoro ottimale.

Formati Grafici: ImageLab v5 è in grado di gestire una quantità impressionante di formati grafici; oltre ai comuni JPEG, TIFF e BMP, è in grado di aprire PSD, PDF, TIFF (CMYK), IFF (LZW) Macintosh PICT, PNG, PPM, PostScript, JPEG2000 e PhotoCD.

Formati per la Stampa: con ImageLab v5 i formati sono completamente personalizzati, le dimensioni sono regolabili fino ad 1/10° di millimetro. Ogni formato dispone di caratteristiche proprie come: bordo, maschera di contrasto, algoritmo di ridimensionamento o livello di qualità, conversione a scala di grigio e/o sepia e correzione automatica saturazione colore. Esiste inoltre un altro tipo di formato più avanzato chiamato package che permette, previa impostazione, la composizione e la stampa in automatico di calendari, fotobiglietti o altri tipi di composizione.

Coda di Stampa o Print Spooler: ImageLab consente di preparare il lavoro e mandarlo in stampa in modo remoto ed al momento più opportuno, o di inviare nuovi lavori quando altri sono già in fase di stampa. Si possono realizzare code di stampa per ciascun formato, decidere se verrà predisposto o meno per la taglierina HSCutter e gestire il tutto semplicemente da un altro computer. *(ImageLab v5 genera layout che devono essere tagliati con HSCutting Station.)*

Stampa Multiformato - Order Manager

La stampa con ordini di formati diversi può essere considerata una importante difficoltà per l'organizzazione del laboratorio; ImageLab v5 consente di risolvere anche questo problema. Grazie al plugin "Order Manager" è possibile realizzare code di stampa con ordini di formati diversi, gestirne la priorità, inviare e tagliare automaticamente con HSCutting Station ed al termine consegnare. E' assolutamente semplice da fare, basta selezionare le immagini, il formato da stampare ed inviare; NON serve alcuna operazione manuale per far entrare i diversi formati in un unico ordine e con minimo spreco, tutto viene eseguito correttamente e nel minor tempo possibile da ImageLab v5. Venite a trovarci per una chiara e semplice dimostrazione. Per sistemi avanzati ImageLab v5 riceve gli ordini attraverso protocollo XML.

<http://www.polielettronica.com>

La licenza Order Manager sarà attivata in combinazione con un prodotto HSCutting Station. Per banda carta 50 e 76cm. Non disponibile per LaserLab 30.

Exposure Section - Sistema di Stampa

Laser: R - G - B Solid State
Laser: Stato Solido R - G - B

Definition: 305/254dpi
Definizione: 305/254dpi

Calibration and Exposure Data Processing:
 16 bit/colour
Taratura ed Elaborazione Dati di Stampa:
 16 bit/colore

Optional: up to 1016dpi
Opzionale: fino a 1016dpi

Drum Exposure System: guarantees maximum quality for each pixel (focus - overlapping - shape) on all exposed surface.

Sistema di Esposizione a Tamburo: garantisce il massimo della qualità per ogni pixel (fuoco - sovrapposizione - forma) su tutta la superficie di esposizione.

Pure Black & White Kit: On request.
Kit Bianco e Nero: A richiesta.

Print Sizes - Formati di Stampa

From 127x178mm **to** 508x1160mm
From 5x7" **to** 20x45,5"
Da 13x18cm **a** 50x116cm

Paper Widths - Bande Carta

Contiguous from 127mm (5") to 508mm (20")
 Regolazione continua da 127mm a 508mm

Productivity - Produttività

	Carta Paper	150m/h	100m/h
30x45	305	290p/h	200p/h
20x30	203	370p/h	295p/h
15x20	152	435p/h	435p/h
13x18	127	435p/h	435p/h
10x15	102	560p/h	560p/h

LaserLab 30cm - 12"

All inclusive ready to go - tutto incluso operativa:



Printer - Stampatrice:

Table, UPS, paper box, densitometer (for calibration), paper box, paper processor, replenishment unit.
 Tavolo, gruppo di continuità, densitometro (per taratura), box carta, sviluppatrice, gruppo rigenero.

Computer:

Software: Windows XP 64, ImageLab v5, antivirus, other utilities
Programmi: Windows XP 64, ImageLab v5, antivirus, altri programmi di utilità.

Digital Media Inputs/Outputs: DVD/CD reader, Floppy

Dispositivi digitali di Input/Output media: lettore DVD/CD, lettore Floppy
Input/Output Flow and Connections: 1Gbit network adapter, USB2 ports (up to 6 ports, front or back panel), IEEE 1394 ports.

Connessioni e Flussi di Input/Output: Adattatore di rete 1 Gigabit, porte USB2 (fino a 6 davanti e dietro), porte IEEE 1394

Processor/Processore: Intel (minimum / minimo 3,2GHz)

Memory/Memoria: 2 Gigabyte

Storage / Dischi Fissi: 2x Serial ATA 150 HDD 73Gb in Mirror (RAID 1)

Case: High heat dissipation system / Potente sistema di dissipazione calore

Monitor: High Quality 18" EIZO monitor with calibration software installed.

Monitor: EIZO 18" di alta qualità con software di calibrazione installato.

Network/Reti: HUB 3COM 1Gbit (10-100-1000) 5 ports/porte, 1 x 15m UTP cable / cavo UTP

Various: Keyboard, mouse, monitor shield

Varie: Tastiera, mouse, parariflessi per monitor

Paper Processor

* Full control from the ImageLab v5 software, with windows for status and settings, and active status bar.

* Three settings channels (Normal, Transparent, Custom).

* Automatic low power mode enabled after processing the last print.

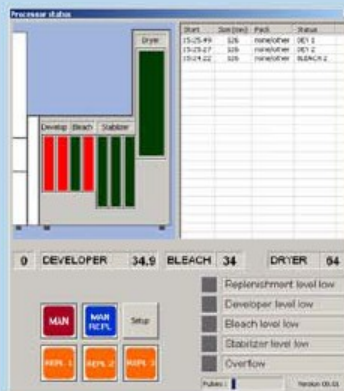
* Quick change from waterless to water processing.

* Custom control for temperatures, replenishment rates and speed for compatibility with many RA processes.

* Independent temperature controls for Developer, Bleach and Dryer.

* Calculation and control for evaporation.

* The replenishment (3x20 liters) and overflow (3x20 liters) tanks can easily be connected to centralized replenishment systems.



Paper Processor Status
 Stato della Sviluppatrice Carta

Sviluppatrice carta:

* Controllo completo da software ImageLab v5, con finestre di stato, impostazione e barra di stato attiva.

* 3 canali di taratura (normale, trasparenti, personalizzato).

* Modalità a basso consumo attivata automaticamente dopo l'uscita dell'ultima copia.

* Cambio rapido da lavaggio chimico a lavaggio ad acqua.

* Controllo personalizzato di temperature, tassi di rigenero e velocità per compatibilità con molti trattamenti RA.

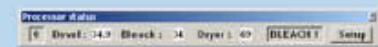
* Controllo indipendente di tutte le temperature.

* Controllo e calcolo evaporazione.

* Unità di rigenero (3x20 litri) e troppo pieno (3x20 litri) facilmente collegabili a sistemi di rigenero centralizzati.



Paper Processor Settings
 Impostazioni della Sviluppatrice Carta



Paper Processor Status Bar
 Barra di Stato della Sviluppatrice Carta

Tank volume (liters)

	150 m/h	100m/h
Developer	2x14	19
Bleach	2x14	19
Stabilizer	3x19	3x14

Volume vasche (litri)

	150 m/h	100m/h
Sviluppo	2x14	19
Sbianca	2x14	19
Stabilizzatore	3x19	3x14

Optionals / Opzioni

Everything that's needed to operate the **LaserLab 30** is included: the ImageLab v5 software, the densitometer and the computer.

Here you will find several extras that can simplify the various operations of professional photographic production.

Tutto il necessario per lavorare con il **LaserLab 30** è incluso: il software ImageLab v5, il densitometro e il computer.

Di seguito potete trovare diversi extra che possono semplificare le varie operazioni della produzione fotografica professionale.

Air Compressor / Compressore

The exposure unit of the LaserLab must be fed dry and filtered compressed air. If this cannot be done with the equipment in your laboratory, Polielettronica can supply an oil-free, microfiltered, dehumidified air compressing unit.

Il sistema di esposizione del LaserLab deve essere alimentato con aria compressa filtrata e deumidificata. Se questo non è possibile con il materiale nel vostro laboratorio, Polielettronica può fornire un compressore senza olio, microfiltrato e deumidificato.

Automatic Correction Library / Libreria di Correzione Automatica

Designed to complete the LaserLab's great capabilities, this automatic tool can enhance the quality of images. It is able to correct digital images in colour, density, contrast, saturation and lights/shadows compensation.

Progettata per completa le grandi possibilità del LaserLab, questo strumento automatico può esaltare la qualità delle immagini. La libreria può correggere le immagini digitali in densità, colore, contrasto, saturazione e compensazione luci/ombre.

i2e Enhancement Software by Colour-Science AG

Back Writing System / Sistema Scrivente Retrocopie

The Writing System prints, on the back of each print, informations such as: image name, date, time, and/or a custom string. It operates only for transport lengths over 150mm.

Il Sistema Scrivente stampa, sul retro di ogni immagine, informazioni come: nome immagine, data, ora e/o un testo personalizzato. Funziona solo con trasporti maggiori di 150mm.

Extra Paper Box / Box Carta Extra

The LaserLab can recognize up to 8 paper boxes, each with a custom setting. On inserting a paper box, the settings and calibrations it is associated with are loaded automatically, greatly saving time.

Il LaserLab può riconoscere fino a 8 magazzini carta, collegati ciascuno ad un settaggio indipendente. All'inserimento di un box, le impostazioni e le tarature ad esse associate sono caricate automaticamente, con grande risparmio di tempo.

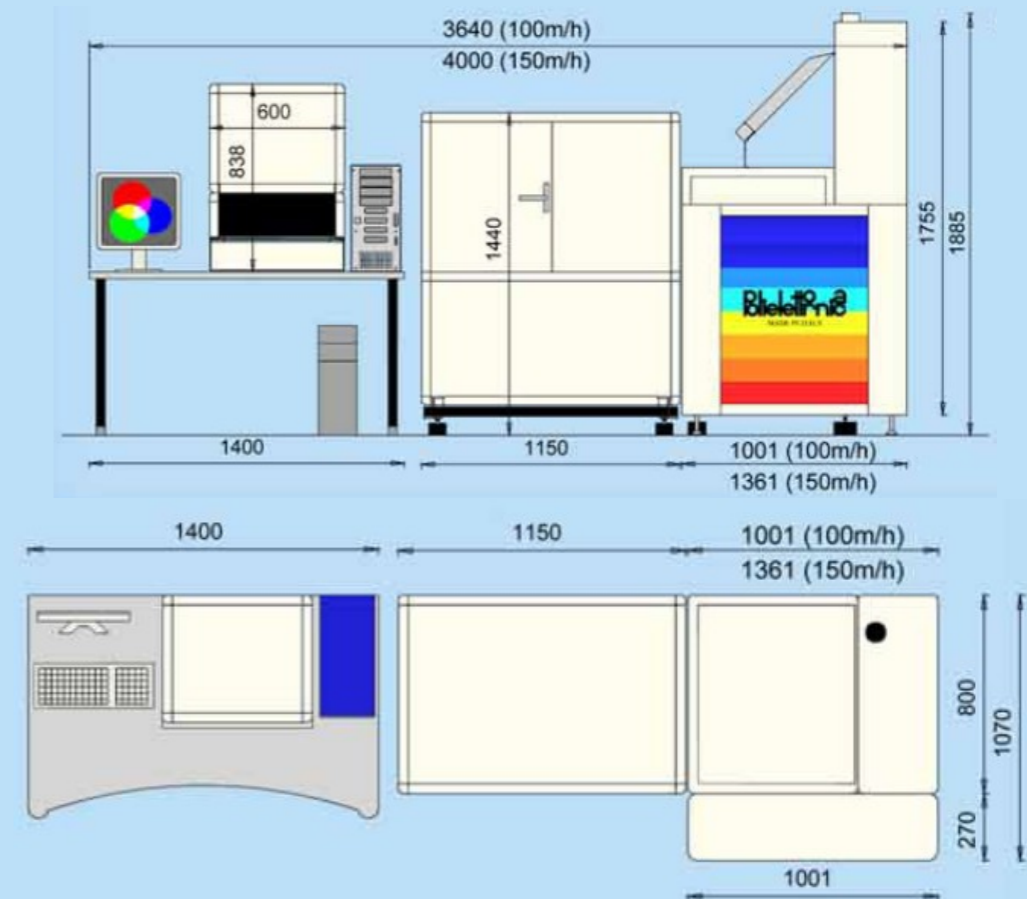
Automatic Film Feed Units / Maschere trasporto automatico



Increase productivity by speeding up otherwise manual operations. Available in 135, 4x6, 6x6 and 6x7

Aumentano la produttività velocizzando operazioni altrimenti manuali. Disponibili in 135, 4x6, 6x6 e 6x7

Floorplan and Dimensions (mm) - Planimetria e Dimensioni (mm)



Note: the printer only version (without the scanner) can be delivered, on request, with a 900mm desk instead of a 1400mm one. The total length becomes 3140mm (for 100m/h processor) or 3500mm (for 150m/h processor)

Nota: la versione solo stampante (senza scanner) può essere consegnata, a richiesta, con scrivania da 900mm invece che 1400.

La lunghezza totale passa a 3140mm (stampante 100m/h) e 3500 (stampante 150m/h)

Manual and Autofocus 135 Slide Film Carriers / Maschere Manuali ed Autofocus per Diapositive 135



Allow printing of slides without removing the frame. The Autofocus model compensates focus relative to the real position at the center of the film.

Consentono la stampa di diapositive con il telaio montato. Il modello Autofocus compensa il fuoco rispetto alla posizione reale del centro del fotogramma.

Power requirements:

Printer: AC 220V/240V (50/60Hz) monophase (peak use 3KW)

Paper Processor: AC 220V/380V (50/60Hz) mono or triple phase (peak use 7KW)

Alimentazione:

Sviluppatrice: AC 220V/240V (50/60Hz) monofase (picco 3KW)

Stampante: AC 220V/380V (50/60Hz) mono o trifase (picco 7KW)